



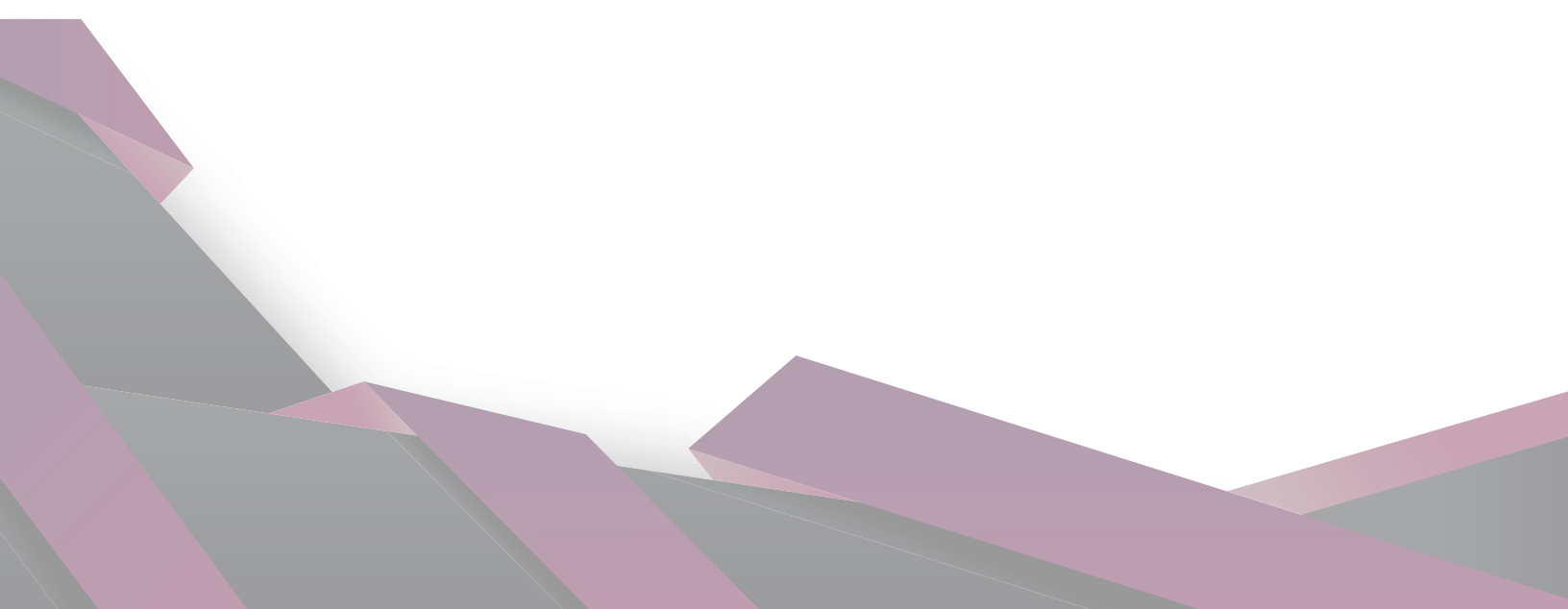
INSTITUTO ELECTORAL DEL
ESTADO DE CAMPECHE

ANEXO ÚNICO

**DOCUMENTACIÓN
ELECTORAL**

**PROCESO ELECTORAL LOCAL
2017-2018**

ÍNDICE

1. Reverso de la boleta electoral de la elección para las Diputaciones Locales.
 2. Reverso de la boleta electoral de la elección para los Ayuntamientos.
 3. Reverso de la boleta electoral de la elección para las Juntas Municipales.
 4. Bolsa para total de votos válidos de la elección para las Diputaciones Locales sacados de la urna.
 5. Bolsa para total de votos válidos de la elección para los Ayuntamientos sacados de la urna.
 6. Bolsa para total de votos válidos de la elección para las Juntas Municipales sacados de la urna.
 7. Cartel informativo para la casilla de la elección para las Diputaciones Locales.
 8. Cartel informativo para la casilla de la elección para los Ayuntamientos.
 9. Cartel informativo para la casilla de la elección para las Juntas Municipales.
 10. Cuadernillo para hacer las operaciones de escrutinio y cómputo para casillas básicas, contiguas y extraordinarias.
 11. Cuadernillo para hacer las operaciones de escrutinio y cómputo para casillas especiales.
 12. Recibo de documentación y materiales electorales entregados al capacitador/a-asistente electoral.
 13. Recibo de documentación y materiales electorales entregados a la o al presidente de mesa directiva de casilla.
 14. Recibo de documentación y materiales electorales entregados al capacitador/a-asistente electoral de casilla especial.
 15. Recibo de documentación y materiales electorales entregados a la o al presidente de mesa directiva de casilla especial.
- 



PARTIDO REVOLUCIONARIO INSTITUCIONAL

- 1. APELLIDO PATERNO, APELLIDO MATERNO Y NOMBRE
- 2. APELLIDO PATERNO, APELLIDO MATERNO Y NOMBRE

PARTIDO ACCIÓN NACIONAL

- 1. APELLIDO PATERNO, APELLIDO MATERNO Y NOMBRE
- 2. APELLIDO PATERNO, APELLIDO MATERNO Y NOMBRE

PARTIDO DEL TRABAJO

- 1. APELLIDO PATERNO, APELLIDO MATERNO Y NOMBRE
- 2. APELLIDO PATERNO, APELLIDO MATERNO Y NOMBRE

PARTIDO DE LA REVOLUCIÓN DEMOCRÁTICA

- 1. APELLIDO PATERNO, APELLIDO MATERNO Y NOMBRE
- 2. APELLIDO PATERNO, APELLIDO MATERNO Y NOMBRE

MOVIMIENTO CIUDADANO

- 1. APELLIDO PATERNO, APELLIDO MATERNO Y NOMBRE
- 2. APELLIDO PATERNO, APELLIDO MATERNO Y NOMBRE

PARTIDO VERDE ECOLOGISTA DE MÉXICO

- 1. APELLIDO PATERNO, APELLIDO MATERNO Y NOMBRE
- 2. APELLIDO PATERNO, APELLIDO MATERNO Y NOMBRE

MORENA

- 1. APELLIDO PATERNO, APELLIDO MATERNO Y NOMBRE
- 2. APELLIDO PATERNO, APELLIDO MATERNO Y NOMBRE

NUEVA ALIANZA

- 1. APELLIDO PATERNO, APELLIDO MATERNO Y NOMBRE
- 2. APELLIDO PATERNO, APELLIDO MATERNO Y NOMBRE

PARTIDO LIBERAL CAMPECHANO

- 1. APELLIDO PATERNO, APELLIDO MATERNO Y NOMBRE
- 2. APELLIDO PATERNO, APELLIDO MATERNO Y NOMBRE

ENCUENTRO SOCIAL

- 1. APELLIDO PATERNO, APELLIDO MATERNO Y NOMBRE
- 2. APELLIDO PATERNO, APELLIDO MATERNO Y NOMBRE





INSTITUTO ELECTORAL DEL
ESTADO DE CAMPECHE

PROCESO ELECTORAL LOCAL 2017-2018

VOTOS VÁLIDOS DE LA ELECCIÓN PARA LAS DIPUTACIONES LOCALES, SACADOS DE LA URNA

ENTIDAD: CAMPECHE

DISTRITO ELECTORAL LOCAL:

MUNICIPIO:

SECCIÓN ELECTORAL:

CASILLA:

- 1 Meta en esta bolsa sólo los **votos válidos** (para partidos políticos, candidaturas independientes y candidaturas no registradas) de la elección para las Diputaciones Locales, sacados de la urna.

- 2 Escriba el total de **votos válidos** que contiene esta bolsa:

(Con número)

DESPRENDA POR AQUÍ

DESPRENDA EL RESPALDO Y CIERRE LA BOLSA

**INTRODUCIR EN LA BOLSA PARA BOLETAS SOBREVIVIENTES
E INUTILIZADAS, VOTOS VÁLIDOS Y VOTOS NULOS DE LA
ELECCIÓN PARA LAS DIPUTACIONES LOCALES**



INSTITUTO ELECTORAL DEL
ESTADO DE CAMPECHE

PROCESO ELECTORAL LOCAL 2017-2018

VOTOS VÁLIDOS DE LA ELECCIÓN PARA LOS AYUNTAMIENTOS, SACADOS DE LA URNA

ENTIDAD: CAMPECHE
DISTRITO ELECTORAL LOCAL:
MUNICIPIO:
SECCIÓN ELECTORAL:
CASILLA:

- 1 Meta en esta bolsa sólo los **votos válidos** (para partidos políticos, candidaturas independientes y candidaturas no registradas) de la elección para los Ayuntamientos, sacados de la urna.

- 2 Escriba el total de **votos válidos** que contiene esta bolsa:

(Con número)

DESPRENDA POR AQUÍ

DESPRENDA EL RESPALDO Y CIERRE LA BOLSA

**INTRODUCIR EN LA BOLSA PARA BOLETAS SOBREVIVIENTES
E INUTILIZADAS, VOTOS VÁLIDOS Y VOTOS NULOS DE LA
ELECCIÓN PARA LOS AYUNTAMIENTOS**



INSTITUTO ELECTORAL DEL
ESTADO DE CAMPECHE

PROCESO ELECTORAL LOCAL 2017-2018

VOTOS VÁLIDOS DE LA ELECCIÓN PARA LAS JUNTAS MUNICIPALES, SACADOS DE LA URNA

ENTIDAD: CAMPECHE
DISTRITO ELECTORAL LOCAL:
MUNICIPIO:
SECCIÓN MUNICIPAL:
SECCIÓN ELECTORAL:
CASILLA:

- 1 Meta en esta bolsa sólo los **votos válidos** (para partidos políticos, candidaturas independientes y candidaturas no registradas) de la elección para las Juntas Municipales, sacados de la urna.

- 2 Escriba el total de **votos válidos** que contiene esta bolsa:

(Con número)

DESPRENDA POR AQUÍ

DESPRENDA EL RESPALDO Y CIERRE LA BOLSA

**INTRODUCIR EN LA BOLSA PARA BOLETAS SOBREVANTES
E INUTILIZADAS, VOTOS VÁLIDOS Y VOTOS NULOS DE LA
ELECCIÓN PARA LAS JUNTAS MUNICIPALES**

META AQUÍ SOLO LA BOLETA DE

**DIPUTACIONES
LOCALES**



META AQUÍ SOLO LA BOLETA DE

AYUNTAMIENTOS



META AQUÍ SOLO LA BOLETA DE

**JUNTAS
MUNICIPALES**



CUADERNILLO PARA HACER LAS OPERACIONES DE ESCRUTINIO Y CÓMPUTO PARA CASILLAS BÁSICAS, CONTIGUAS Y EXTRAORDINARIAS

Este cuadernillo debe ser llenado por la o el secretario de mesa directiva de casilla.

EL cuadernillo debe llenarse en el siguiente orden:

- 1 La columna color rosa de la elección para las **Diputaciones Locales** de todas las hojas.
- 2 La columna color verde de la elección para los **Ayuntamientos**.
- 3 La columna color mostaza correspondiente a la elección para las **Juntas Municipales**.

1 ELECCIÓN PARA LAS
DIPUTACIONES
LOCALES

2 ELECCIÓN PARA LOS
AYUNTAMIENTOS

3 ELECCIÓN PARA LAS
JUNTAS
MUNICIPALES

Cuando termine de llenar y revisar los datos de las tres elecciones de este cuadernillo, cópielos en los apartados correspondientes a las **Actas de escrutinio y cómputo de casilla** siguiendo el siguiente orden: **Diputaciones Locales, Ayuntamientos y Juntas Municipales.**

Adhiera aquí la etiqueta con los datos de la casilla:

ENTIDAD:	CAMPECHE
DISTRITO ELECTORAL LOCAL:	
MUNICIPIO:	
SECCIÓN MUNICIPAL:	
SECCIÓN ELECTORAL:	
CASILLA:	

Escriba estos datos de identificación de la casilla en el apartado 1 de las Actas de escrutinio y cómputo de casilla de las elecciones para las Diputaciones Locales, los Ayuntamientos y las Juntas Municipales.

IMPORTANTE

El cuadernillo debe llenarse en el siguiente orden: **1** la columna color rosa de la elección para las **Diputaciones Locales** de todas las hojas, **2** la columna color verde de la elección para los **Ayuntamientos** y **3** la columna color mostaza correspondiente a la elección para las **Juntas Municipales**.

Lea con cuidado las instrucciones y llene y escriba **con lápiz** en los recuadros correspondientes. Llene los 3 espacios con número **sin dejar lugares en blanco**, por ejemplo: 001, 012, 123.



BOLETAS SOBRANTES

- Por medio de dos rayas diagonales con una **pluma negra** cancele las boletas sobrantes que no se utilizaron.
- Cuente las boletas canceladas y escriba la cantidad obtenida en este recuadro:
- Realice un segundo conteo de las boletas canceladas y escriba el resultado en este recuadro:
- Si el resultado obtenido en los dos conteos es igual, escríbalo en este recuadro:
Si los resultados de los dos conteos no son iguales, vuelva a contar el total de boletas canceladas, hasta tener la seguridad de que la cantidad es correcta.



PERSONAS QUE VOTARON EN LA LISTA NOMINAL

- Pida a la o al primer escrutador que cuente a las personas que votaron de la lista nominal de la siguiente manera:
 - Que cuente el total de marcas "Votó 2018" de la primera página de la lista nominal.
 - Que anote el resultado en la parte inferior de esa página.
 - Que repita esta operación en cada una de las páginas de la lista nominal.
 - Que sume con calculadora o manualmente los totales que anotó en todas las páginas de la lista nominal.

2. Escriba el resultado del primer conteo de marcas "Votó 2018":

3. Pida a la o al primer escrutador que realice un segundo conteo de todas las marcas de "Votó 2018" en cada una de las páginas de la lista nominal y que las sume de nuevo.

4. Escriba el resultado del segundo conteo de marcas "Votó 2018":

5. Si el resultado obtenido en los dos conteos anteriores es igual, escríbalo en el recuadro con la letra **A**.
Si los resultados de los dos conteos no son iguales, pida a la o al primer escrutador que vuelva a contar las marcas "Votó 2018" en la lista nominal, hasta que tenga la seguridad de tener la cantidad correcta.

6. Si recibió el listado adicional de resoluciones del Tribunal Electoral, pida a la o al primer escrutador que cuente en el listado adicional el total de marcas "Votó 2018" y escriba el resultado en el recuadro con la letra **B**. De no haber recibido este listado adicional escriba tres ceros "000".

7. Suma con calculadora o manualmente **A + B**; y escriba el resultado en el recuadro con la letra **C**.
Esta cantidad es la misma para las tres elecciones y debe anotarse en los cuadros correspondientes.



REPRESENTANTES DE PARTIDOS POLÍTICOS Y DE CANDIDATURA INDEPENDIENTE QUE VOTARON EN LA CASILLA Y QUE NO SE INCLUYEN EN LA LISTA NOMINAL NI EN LA LISTA ADICIONAL

- Pida a la o al primer escrutador que cuente las marcas "Votó 2018" en la Relación de representantes de partidos políticos y de candidatura independiente ante mesa directiva de casilla y escriba el total en el recuadro con letra **D**.
Esta cantidad es la misma para las tres elecciones y debe anotarse en los cuadros correspondientes.



TOTAL DE PERSONAS QUE VOTARON MÁS REPRESENTANTES DE LOS PARTIDOS POLÍTICOS Y DE CANDIDATURA INDEPENDIENTE QUE VOTARON EN LA CASILLA Y QUE NO SE INCLUYEN EN LA LISTA NOMINAL NI EN LA ADICIONAL

- Suma con calculadora o manualmente **C + D** y escriba el resultado en el recuadro con la letra **E**.
Esta cantidad es la misma para las tres elecciones y debe anotarse en los cuadros correspondientes.

1 DIPUTACIONES LOCALES	2 AYUNTAMIENTOS	3 JUNTAS MUNICIPALES
1er CONTEO <input type="text"/>	1er CONTEO <input type="text"/>	1er CONTEO <input type="text"/>
2do CONTEO <input type="text"/>	2do CONTEO <input type="text"/>	2do CONTEO <input type="text"/>
<input type="text"/> <i>Escriba esta cantidad con número y letra en el apartado 2 del Acta de escrutinio y cómputo de casilla de la elección para las Diputaciones Locales.</i>	<input type="text"/> <i>Escriba esta cantidad con número y letra en el apartado 2 del Acta de escrutinio y cómputo de casilla de la elección para los Ayuntamientos.</i>	<input type="text"/> <i>Escriba esta cantidad con número y letra en el apartado 2 del Acta de escrutinio y cómputo de casilla de la elección para las Juntas Municipales.</i>
1er CONTEO <input type="text"/>		
2do CONTEO <input type="text"/>		
<input type="text"/> A		
<input type="text"/> B		
<input type="text"/> C	<input type="text"/> C	<input type="text"/> C
<input type="text"/> <i>Escriba esta cantidad con número y letra en el apartado 3 del Acta de escrutinio y cómputo de casilla de la elección para las Diputaciones Locales.</i>	<input type="text"/> <i>Escriba esta cantidad con número y letra en el apartado 3 del Acta de escrutinio y cómputo de casilla de la elección para los Ayuntamientos.</i>	<input type="text"/> <i>Escriba esta cantidad con número y letra en el apartado 3 del Acta de escrutinio y cómputo de casilla de la elección para las Juntas Municipales.</i>
<input type="text"/> D	<input type="text"/> D	<input type="text"/> D
<input type="text"/> <i>Escriba esta cantidad con número y letra en el apartado 4 del Acta de escrutinio y cómputo de casilla de la elección para las Diputaciones Locales.</i>	<input type="text"/> <i>Escriba esta cantidad con número y letra en el apartado 4 del Acta de escrutinio y cómputo de casilla de la elección para los Ayuntamientos.</i>	<input type="text"/> <i>Escriba esta cantidad con número y letra en el apartado 4 del Acta de escrutinio y cómputo de casilla de la elección para las Juntas Municipales.</i>
<input type="text"/> E	<input type="text"/> E	<input type="text"/> E
<input type="text"/> <i>Escriba esta cantidad con número y letra en el apartado 5 del Acta de escrutinio y cómputo de casilla de la elección para las Diputaciones Locales.</i>	<input type="text"/> <i>Escriba esta cantidad con número y letra en el apartado 5 del Acta de escrutinio y cómputo de casilla de la elección para los Ayuntamientos.</i>	<input type="text"/> <i>Escriba esta cantidad con número y letra en el apartado 5 del Acta de escrutinio y cómputo de casilla de la elección para las Juntas Municipales.</i>



VOTOS DE CADA UNA DE LAS ELECCIONES SACADOS DE LA URNA

1 DIPUTACIONES LOCALES

1. Pida a la o al presidente de casilla que abra la urna de **Diputaciones Locales**.
2. Del total de boletas que se sacaron de esa urna, separe todos los votos que correspondan a la elección de **Diputaciones Locales**.
3. Si hay votos de **Ayuntamientos** y **Juntas Municipales** sepárelos con un clip e introdúzcalos dentro del sobre encima de la urna correspondiente. Si encontró votos de las elecciones federales, entréguelos a las y los funcionarios correspondientes.
4. Pida a los escrutadores que saquen de la caja paquete electoral la **Guía de apoyo para la clasificación de los votos** de la elección para las **Diputaciones Locales** y la extiendan sobre una superficie plana como una mesa.
5. Identifiquen y separen los votos emitidos (formando montoncitos o apilándolos) orientándose con las figuras de la Guía y colocando sobre ésta las boletas según correspondan.
6. Una vez finalizada la clasificación de los votos pida que las y los escrutadores cuenten los votos de cada montoncito y anoten las cantidades en la Guía.
7. Después, copie las cantidades de la Guía en la **COLUMNA 1** de la elección para las **Diputaciones Locales**.

- Votos de cada partido político, según le corresponda:

- Votos para los partidos políticos en coalición: En caso de que alguna de las combinaciones de la coalición no hubiera obtenido votos, anote "000".

- Votos para candidatura independiente:

- Votos para candidaturas no registradas:

- Votos nulos:

- Suma con calculadora o manualmente todos los votos de los partidos políticos, los votos para cada coalición, los votos para candidatura independiente, los votos para candidaturas no registradas y los votos nulos de cada elección y escriba la cantidad obtenida en este recuadro:

- Realice con calculadora o manualmente una segunda suma y el resultado anótelos en este recuadro:

- Si el resultado de las dos sumas es igual, escríbalo en este recuadro: En caso de que los resultados obtenidos no sean iguales, vuelva a sumar hasta que tenga la seguridad de tener la cantidad correcta.

1 DIPUTACIONES LOCALES			
	COLUMNA 1	COLUMNA 2	COLUMNA 3
	Votos sacados de la urna de Diputaciones Locales	Boletas encontradas en otras urnas	Total de votos
Partido o coalición	(Escriba con número)	(Escriba con número)	(Escriba con número)
COALICIÓN PAN-MC			
COALICIÓN PRI-PVEM-NA			
CANDIDATO/A INDEPENDIENTE			
CANDIDATOS/AS NO REGISTRADOS/AS			
VOTOS NULOS			
1era SUMA			
2da SUMA			
TOTAL DE VOTOS DE DIPUTACIONES LOCALES SACADOS DE LA URNA		TOTAL DE VOTOS DE DIPUTACIONES LOCALES SACADOS DE LAS URNAS DE OTRAS ELECCIONES	SUMA DE VOTOS DE DIPUTACIONES LOCALES SACADOS DE ESA URNA Y LAS URNAS DE OTRAS ELECCIONES
			F

Si NO encuentra boletas de Diputaciones Locales en otras urnas, cancele la COLUMNA 2 y la COLUMNA 3 con dos líneas diagonales

Escriba las cantidades con número y letra de la COLUMNA 3 de la elección para las Diputaciones Locales en el apartado 8 del Acta de escrutinio y cómputo de casilla de la elección para las Diputaciones Locales. En caso de que las COLUMNAS 2 y 3 sean canceladas, las cantidades deben ser tomadas de la COLUMNA 1

Escriba el total de votos de Diputaciones Locales sacados de las urnas en el apartado 6 del Acta de escrutinio y cómputo de casilla de la elección para las Diputaciones Locales. En caso de que las COLUMNAS 2 y 3 sean canceladas, anote en el recuadro F la cantidad total de la COLUMNA 1

Regrese a la página 1 para iniciar desde el conteo de boletas sobrantes de **Ayuntamientos**

2 AYUNTAMIENTOS

1. Pida a la o al presidente de casilla que abra la urna de **Ayuntamientos**.
2. Del total de boletas que se sacaron de esa urna, separe todos los votos que correspondan a la elección de **Ayuntamientos**.
3. Si hay votos de **Diputaciones Locales** y **Juntas Municipales** sepárelos con un clip e introdúzcalos dentro del sobre encima de la urna correspondiente. Si encontró votos de las elecciones federales, entréguelos a las y los funcionarios correspondientes.
4. Pida a los escrutadores que saquen de la caja paquete electoral la **Guía de apoyo para la clasificación de los votos** de la elección para los **Ayuntamientos** y la extiendan sobre una superficie plana como una mesa.
5. Identifiquen y separen los votos emitidos (formando montoncitos o apilándolos) orientándose con las figuras de la Guía y colocando sobre ésta las boletas según correspondan.
6. Una vez finalizada la clasificación de los votos pida que las y los escrutadores cuenten los votos de cada montoncito y anoten las cantidades en la Guía.
7. Después, copie las cantidades de la Guía en la **COLUMNA 1** de la elección para los **Ayuntamientos**.

- Votos de cada partido político, según le corresponda:

- Votos para los partidos políticos en coalición: En caso de que alguna de las combinaciones de la coalición no hubiera obtenido votos, anote "000".

- Votos para candidatura independiente:

- Votos para candidaturas no registradas:

- Votos nulos:

- Sume **con calculadora o manualmente** todos los votos de los partidos políticos, los votos para cada coalición, los votos para candidatura independiente, los votos para candidaturas no registradas y los votos nulos de cada elección y escriba la cantidad obtenida en este recuadro:

- Realice **con calculadora o manualmente** una segunda suma y el resultado anótelos en este recuadro:

- Si el resultado de las dos sumas es igual, escríbalo en este recuadro: En caso de que los resultados obtenidos no sean iguales, vuelva a sumar hasta que tenga la seguridad de tener la cantidad correcta.

2 AYUNTAMIENTOS		
COLUMNA 1	COLUMNA 2	COLUMNA 3
Votos sacados de la urna de Ayuntamientos	+ Boletas encontradas en otras urnas	= Total de votos
Partido o coalición (Escriba con número)	(Escriba con número)	(Escriba con número)
COALICIÓN PAN-MC		
COALICIÓN PRI-PVEM-NA		
CANDIDATO/A INDEPENDIENTE		
CANDIDATOS/AS NO REGISTRADOS/AS		
VOTOS NULOS		
1era SUMA		
2da SUMA		
TOTAL DE VOTOS DE AYUNTAMIENTOS SACADOS DE LA URNA	TOTAL DE VOTOS DE AYUNTAMIENTOS SACADOS DE LAS URNAS DE OTRAS ELECCIONES	SUMA DE VOTOS DE AYUNTAMIENTOS SACADOS DE ESA URNA Y LAS URNAS DE OTRAS ELECCIONES
		F

Si NO encuentra boletas de Ayuntamientos en otras urnas, cancele la COLUMNA 2 y la COLUMNA 3 con dos líneas diagonales

Escriba las cantidades con número y letra de la COLUMNA 3 de la elección para los Ayuntamientos en el apartado 8 del Acta de escrutinio y cómputo de casilla de la elección para los Ayuntamientos. En caso de que las COLUMNAS 2 y 3 sean canceladas, las cantidades deben ser tomadas de la COLUMNA 1

Escriba el total de votos de Ayuntamientos sacados de las urnas en el apartado 6 del Acta de escrutinio y cómputo de casilla de la elección para los Ayuntamientos. En caso de que las COLUMNAS 2 y 3 sean canceladas, anote en el recuadro 5 la cantidad total de la COLUMNA 1

Regrese a la página 1 para iniciar desde el conteo de boletas sobrantes de **Juntas Municipales**

3 JUNTAS MUNICIPALES

1. Pida a la o al presidente de casilla que abra la urna de **Juntas Municipales**.
2. Del total de boletas que se sacaron de esa urna, separe todos los votos que correspondan a la elección de **Juntas Municipales**.
3. Si hay votos de **Diputaciones Locales** y **Ayuntamientos** sepárelos con un clip e introdúzcalos dentro del sobre encima de la urna correspondiente. Si encontró votos de las elecciones federales, entréguelos a las y los funcionarios correspondientes.
4. Pida a los escrutadores que saquen de la caja paquete electoral la **Guía de apoyo para la clasificación de los votos** de la elección para las **Juntas Municipales** y la extiendan sobre una superficie plana como una mesa.
5. Identifiquen y separen los votos emitidos (formando montoncitos o apilándolos) orientándose con las figuras de la Guía y colocando sobre ésta las boletas según correspondan.
6. Una vez finalizada la clasificación de los votos pida que las y los escrutadores cuenten los votos de cada montoncito y anoten las cantidades en la Guía.
7. Después, copie las cantidades de la Guía en la **COLUMNA 1** de la elección para las **Juntas Municipales**.

- Votos de cada partido político, según le corresponda:

- Votos para los partidos políticos en coalición: En caso de que alguna de las combinaciones de la coalición no hubiera obtenido votos, anote "000".

- Votos para candidatura independiente:

- Votos para candidaturas no registradas:

- Votos nulos:

- Sume **con calculadora o manualmente** todos los votos de los partidos políticos, los votos para cada coalición, los votos para candidatura independiente, los votos para candidaturas no registradas y los votos nulos de cada elección y escriba la cantidad obtenida en este recuadro:

- Realice **con calculadora o manualmente** una segunda suma y el resultado anótelos en este recuadro:

- Si el resultado de las dos sumas es igual, escríbalo en este recuadro: En caso de que los resultados obtenidos no sean iguales, vuelva a sumar hasta que tenga la seguridad de tener la cantidad correcta.

3 JUNTAS MUNICIPALES		
COLUMNA 1	COLUMNA 2	COLUMNA 3
Votos sacados de la urna de Juntas Municipales (Escriba con número)	+ Boletas encontradas en otras urnas (Escriba con número)	= Total de votos (Escriba con número)
Partido o coalición		
COALICIÓN PAN-MC		
COALICIÓN PRI-PVEM-NA		
CANDIDATO/A INDEPENDIENTE		
CANDIDATOS/AS NO REGISTRADOS/AS		
VOTOS NULOS		
1era SUMA		
2da SUMA		
TOTAL DE VOTOS DE JUNTAS MUNICIPALES SACADOS DE LA URNA	TOTAL DE VOTOS DE JUNTAS MUNICIPALES SACADOS DE LAS URNAS DE OTRAS ELECCIONES	SUMA DE VOTOS DE JUNTAS MUNICIPALES SACADOS DE ESA URNA Y LAS URNAS DE OTRAS ELECCIONES
		F

Si NO encuentra boletas de Juntas Municipales en otras urnas, cancele la COLUMNA 2 y la COLUMNA 3 con dos líneas diagonales

Escriba las cantidades con número y letra de la COLUMNA 3 de la elección para las Juntas Municipales en el apartado 8 del Acta de escrutinio y cómputo de casilla de la elección para las Juntas Municipales. En caso de que las COLUMNAS 2 y 3 sean canceladas, las cantidades deben ser tomadas de la COLUMNA 1

Escriba el total de votos de Juntas Municipales sacados de las urnas en el apartado 6 del Acta de escrutinio y cómputo de casilla de la elección para las Juntas Municipales. En caso de que las COLUMNAS 2 y 3 sean canceladas, anote en el recuadro **F** la cantidad total de la COLUMNA 1

Continúe con el procedimiento descrito en la siguiente página.



CLASIFICACIÓN Y CONTEO DE VOTOS SACADOS DE OTRAS URNAS

1 DIPUTACIONES LOCALES

1. Tome los votos de la elección de las **Diputaciones Locales** sacados de otras urnas.
2. Clasifique los votos por partido político, coalición, candidatura independiente, candidatura no registrada y votos nulos.
3. Coloque en la **COLUMNA 2** la cantidad de votos clasificados. En caso de que no haya escriba 0.
4. Sume los votos de la **COLUMNA 1** y la **COLUMNA 2** y anote el resultado en la **COLUMNA 3** para las **Diputaciones Locales**.
5. Sume nuevamente el total de votos de la elección y escriba el resultado en el recuadro con la letra **F**.

Repita después esta operación para la elección de los **Ayuntamientos**

2 AYUNTAMIENTOS

1. Tome los votos de la elección de los **Ayuntamientos** sacados de otras urnas.
2. Clasifique los votos por partido político, coalición, candidatura independiente, candidatura no registrada y votos nulos.
3. Coloque en la **COLUMNA 2** la cantidad de votos clasificados. En caso de que no haya escriba 0.
4. Sume los votos de la **COLUMNA 1** y la **COLUMNA 2** y anote el resultado en la **COLUMNA 3** para los **Ayuntamientos**.
5. Sume nuevamente el total de votos de la elección y escriba el resultado en el recuadro con la letra **F**.

Repita después esta operación para la elección de las **Juntas Municipales**

3 JUNTAS MUNICIPALES

1. Tome los votos de la elección de las **Juntas Municipales** sacados de otras urnas.
2. Clasifique los votos por partido político, coalición, candidatura independiente, candidatura no registrada y votos nulos.
3. Coloque en la **COLUMNA 2** la cantidad de votos clasificados. En caso de que no haya escriba 0.
4. Sume los votos de la **COLUMNA 1** y la **COLUMNA 2** y anote el resultado en la **COLUMNA 3** para las **Juntas Municipales**.
5. Sume nuevamente el total de votos de la elección y escriba el resultado en el recuadro con la letra **F**.

Continúe con el apartado de comparativos de **Diputaciones Locales**, después **Ayuntamientos** y finalmente **Juntas Municipales**.



COMPARATIVOS

1 DIPUTACIONES LOCALES

1. ¿Son iguales las cantidades anotadas en los recuadros con las letras **E** y **F** de las **Diputaciones Locales**?

SÍ NO
(Marque con "X")

Escriba esta respuesta en el apartado 7 del Acta de escrutinio y cómputo de casilla de la elección para las **Diputaciones Locales**.

2. ¿La suma de los votos de **Diputaciones Locales** sacados de la urna y de los votos de esa elección sacados de otras urnas, es igual al resultado total de la votación (recuadro con la letra **F**)?

SÍ NO
(Marque con "X")

Escriba esta respuesta en el apartado 9 del Acta de escrutinio y cómputo de casilla de la elección para las **Diputaciones Locales**.

2 AYUNTAMIENTOS

1. ¿Son iguales las cantidades anotadas en los recuadros con las letras **E** y **F** de los **Ayuntamientos**?

SÍ NO
(Marque con "X")

Escriba esta respuesta en el apartado 7 del Acta de escrutinio y cómputo de casilla de la elección para los **Ayuntamientos**.

2. ¿La suma de los votos de **Ayuntamientos** sacados de la urna y de los votos de esa elección sacados de otras urnas, es igual al resultado total de la votación (recuadro con la letra **F**)?

SÍ NO
(Marque con "X")

Escriba esta respuesta en el apartado 9 del Acta de escrutinio y cómputo de casilla de la elección para los **Ayuntamientos**.

3 JUNTAS MUNICIPALES

1. ¿Son iguales las cantidades anotadas en los recuadros con las letras **E** y **F** de las **Juntas Municipales**?

SÍ NO
(Marque con "X")

Escriba esta respuesta en el apartado 7 del Acta de escrutinio y cómputo de casilla de la elección para las **Juntas Municipales**.

2. ¿La suma de los votos de **Juntas Municipales** sacados de la urna y de los votos de esa elección sacados de otras urnas, es igual al resultado total de la votación (recuadro con la letra **F**)?

SÍ NO
(Marque con "X")

Escriba esta respuesta en el apartado 9 del Acta de escrutinio y cómputo de casilla de la elección para las **Juntas Municipales**.



MESA DIRECTIVA DE CASILLA

Escriba los nombres de la o el presidente/a y secretario/a y que firmen en los espacios correspondientes.

CARGOS	NOMBRES	FIRMAS
PRESIDENTE/A		
2o. SECRETARIO/A		

FINALIZA EL LLENADO DEL CUADERNILLO.



INSTITUTO ELECTORAL DEL
ESTADO DE CAMPECHE

PROCESO ELECTORAL LOCAL
2017-2018

CUADERNILLO PARA HACER LAS OPERACIONES DE ESCRUTINIO Y CÓMPUTO
PARA CASILLAS ESPECIALES

OPERACIONES DE ESCRUTINIO Y CÓMPUTO POR EL PRINCIPIO DE MAYORÍA RELATIVA

Este cuadernillo debe ser llenado por la o el secretario de mesa directiva de casilla.

El cuadernillo debe llenarse en el siguiente orden:

- 1 La columna color rosa de la elección para las **Diputaciones Locales**
- 2 La columna color verde correspondiente a la elección para los **Ayuntamientos**



Cuando termine de llenar y revisar los datos de las dos elecciones de este cuadernillo, cópielos en los apartados correspondientes a las **Actas de escrutinio y cómputo de casilla** siguiendo el siguiente orden: **Diputaciones Locales y Ayuntamientos**

Adhiera aquí la etiqueta con los datos de la casilla:

ENTIDAD:	CAMPECHE
DISTRITO ELECTORAL LOCAL:	
MUNICIPIO:	
SECCIÓN ELECTORAL:	
CASILLA:	

Escriba estos datos de identificación de la casilla en el apartado **1** de las Actas de escrutinio y cómputo de casilla de las elecciones para las Diputaciones Locales y los Ayuntamientos.

IMPORTANTE

El cuadernillo debe llenarse en el siguiente orden: **1** la columna color rosa de la elección para las **Diputaciones Locales** de todas las hojas y **2** la columna color verde de la elección para los **Ayuntamientos**.

Lea con cuidado las instrucciones y llene y escriba **con lápiz** en los recuadros correspondientes. Llene los 3 espacios con número **sin dejar lugares en blanco**, por ejemplo: 001, 012, 123.



BOLETAS SOBRANTES

1. Por medio de dos rayas diagonales con una **pluma negra** cancele las boletas sobrantes que no se utilizaron.
2. Cuente las boletas canceladas y escriba la cantidad obtenida en este recuadro:
3. Realice un segundo conteo de las boletas canceladas y escriba el resultado en este recuadro:
4. Si el resultado obtenido en los dos conteos es igual, escríbalo en este recuadro: **Si los resultados de los dos conteos no son iguales, vuelva a contar el total de boletas canceladas, hasta tener la seguridad de que la cantidad es correcta.**



PERSONAS QUE VOTARON INCLUIDAS EN EL ACTA DE LAS Y LOS ELECTORES EN TRÁNSITO

1. Pida a la o al primer escrutador que cuente del **Acta de las y los electores en tránsito** las personas que votaron por el principio de mayoría relativa de la siguiente manera:
 - ◆ Que cuente el total de personas que votaron anotadas en la primera hoja del **Acta de las y los electores en tránsito**.
 - ◆ Que anote el resultado en la parte inferior de esa página.
 - ◆ Que repita esta operación en cada una de las páginas del **Acta de las y los electores en tránsito**.
 - ◆ Que sume con calculadora o manualmente los totales que anotó en todas las páginas del **Acta de las y los electores en tránsito**.
2. Escriba el resultado del primer conteo de las personas que votaron por el principio de mayoría relativa:
3. Pida a la o al primer escrutador que realice un segundo conteo de las personas que votaron anotadas en el **Acta de las y los electores en tránsito** y que las sume de nuevo.
4. Escriba el resultado del segundo conteo de las personas que votaron por el principio de mayoría relativa:
5. Si el resultado obtenido en los dos conteos anteriores es igual, escríbalo en el recuadro con la letra **A**. **Si los resultados de los dos conteos no son iguales, pida a la o al primer escrutador que vuelva a contar a las personas que votaron anotadas en el Acta de electores en tránsito, hasta que tenga la seguridad de tener la cantidad correcta.**

1 DIPUTACIONES LOCALES

1er CONTEO

2do CONTEO

Escriba esta cantidad con número y letra en el apartado **2** del Acta de escrutinio y cómputo de casilla especial de la elección para las Diputaciones Locales de mayoría relativa.

2 AYUNTAMIENTOS

1er CONTEO

2do CONTEO

Escriba esta cantidad con número y letra en el apartado **2** del Acta de escrutinio y cómputo de casilla especial de la elección para los Ayuntamientos de mayoría relativa.

1er CONTEO

2do CONTEO

A

Escriba esta cantidad con número y letra en el apartado **3** del Acta de escrutinio y cómputo de casilla especial de mayoría relativa de la elección para las Diputaciones Locales de mayoría relativa.

1er CONTEO

2do CONTEO

A

Escriba esta cantidad con número y letra en el apartado **3** del Acta de escrutinio y cómputo de casilla especial de mayoría relativa de la elección para los Ayuntamientos de mayoría relativa.



VOTOS DE CADA UNA DE LAS ELECCIONES SACADOS DE LA URNA

1 DIPUTACIONES LOCALES

1. Pida a la o al presidente de casilla que abra la urna de **Diputaciones Locales**.
2. Del total de boletas que se sacaron de esa urna, separe todos los votos que correspondan a la elección de **Diputaciones Locales**.
3. Si hay votos de **Ayuntamientos** sepárelos con un clip e introdúzcalos dentro del sobre encima de la urna correspondiente.
Si encontró votos de las elecciones federales, entréguelos a las y los funcionarios correspondientes.
4. Pida a los escrutadores que saquen de la caja paquete electoral la **Guía de apoyo para la clasificación de los votos** de la elección para las **Diputaciones Locales** y la extiendan sobre una superficie plana como una mesa.
5. Identifiquen y separen los votos emitidos (formando montoncitos o apilándolos) orientándose con las figuras de la Guía y colocando sobre ésta las boletas según correspondan.
6. Una vez finalizada la clasificación de los votos pida que las y los escrutadores cuenten los votos de cada montoncito y anoten las cantidades en la Guía.
7. Después, copie las cantidades de la Guía en la **COLUMNA 1** de la elección para las **Diputaciones Locales**.

1 DIPUTACIONES LOCALES DE MAYORÍA RELATIVA

	COLUMNA 1 Votos sacados de la urna de Diputaciones Locales (Escriba con número)	COLUMNA 2 Boletas encontradas en otras urnas (Escriba con número)	COLUMNA 3 Total de votos (Escriba con número)
Partido o coalición			
morena			
COALICIÓN PAN-MC			
COALICIÓN PRI-PVEM-NA			
CANDIDATO/A INDEPENDIENTE			
CANDIDATOS/AS NO REGISTRADOS/AS			
VOTOS NULOS			
1era SUMA			
2da SUMA			
TOTAL DE VOTOS DE DIPUTACIONES LOCALES SACADOS DE LA URNA		TOTAL DE VOTOS DE DIPUTACIONES LOCALES SACADOS DE LAS URNAS DE OTRAS ELECCIONES	SUMA DE VOTOS DE DIPUTACIONES LOCALES SACADOS DE ESA URNA Y LAS URNAS DE OTRAS ELECCIONES
			B

Si NO encuentra boletas de Diputaciones Locales en otras urnas, cancele la COLUMNA 2 y la COLUMNA 3 con dos líneas diagonales

Escriba las cantidades con número y letra de la COLUMNA 3 de la elección para las Diputaciones Locales en el apartado 6 del Acta de escrutinio y cómputo de casilla especial de la elección para las Diputaciones Locales. En caso de que las COLUMNAS 2 y 3 sean canceladas, las cantidades deben ser tomadas de la COLUMNA 1

Escriba el total de votos de Diputaciones Locales sacados de las urnas en el apartado 4 del Acta de escrutinio y cómputo de casilla especial de la elección para las Diputaciones Locales. En caso de que las COLUMNAS 2 y 3 sean canceladas, anote en el recuadro B la cantidad total de la COLUMNA 1

- Votos de cada partido político, según le corresponda:

- Votos para los partidos políticos en coalición: En caso de que alguna de las combinaciones de la coalición no hubiera obtenido votos, anote "000".

- Votos para candidatura independiente:

- Votos para candidaturas no registradas:

- Votos nulos:

- Suma con calculadora o manualmente todos los votos de los partidos políticos, los votos para cada coalición, los votos para candidatura independiente, los votos para candidaturas no registradas y los votos nulos de cada elección y escriba la cantidad obtenida en este recuadro:

- Realice con calculadora o manualmente una segunda suma y el resultado anótelo en este recuadro:

- Si el resultado de las dos sumas es igual, escríbalo en este recuadro: En caso de que los resultados obtenidos no sean iguales, vuelva a sumar hasta que tenga la seguridad de tener la cantidad correcta.

Regrese a la página 1 para iniciar desde el conteo de boletas sobrantes de **Ayuntamientos**

2 AYUNTAMIENTOS

1. Pida a la o al presidente de casilla que abra la urna de **Ayuntamientos**.
2. Del total de boletas que se sacaron de esa urna, separe todos los votos que correspondan a la elección de **Ayuntamientos**.
3. Si hay votos de **Diputaciones Locales** sepárelos con un clip e introdúzcalos dentro del sobre encima de la urna correspondiente.
Si encontró votos de las elecciones federales, entréguelos a las y los funcionarios correspondientes.
4. Pida a los escrutadores que saquen de la caja paquete electoral la **Guía de apoyo para la clasificación de los votos** de la elección para los **Ayuntamientos** y la extiendan sobre una superficie plana como una mesa.
5. Identifiquen y separen los votos emitidos (formando montoncitos o apilándolos) orientándose con las figuras de la Guía y colocando sobre ésta las boletas según correspondan.
6. Una vez finalizada la clasificación de los votos pida que las y los escrutadores cuenten los votos de cada montoncito y anoten las cantidades en la Guía.
7. Después, copie las cantidades de la Guía en la **COLUMNA 1** de la elección para los **Ayuntamientos**.

- Votos de cada partido político, según le corresponda:

- Votos para los partidos políticos en coalición: En caso de que alguna de las combinaciones de la coalición no hubiera obtenido votos, anote "000".

- Votos para candidatura independiente:

- Votos para candidaturas no registradas:

- Votos nulos:

- Sume **con calculadora o manualmente** todos los votos de los partidos políticos, los votos para cada coalición, los votos para candidatura independiente, los votos para candidaturas no registradas y los votos nulos de cada elección y escriba la cantidad obtenida en este recuadro:

- Realice **con calculadora o manualmente** una segunda suma y el resultado anótelos en este recuadro:

- Si el resultado de las dos sumas es igual, escríbalo en este recuadro: En caso de que los resultados obtenidos no sean iguales, vuelva a sumar hasta que tenga la seguridad de tener la cantidad correcta.

2 AYUNTAMIENTOS DE MAYORÍA RELATIVA		
COLUMNA 1	COLUMNA 2	COLUMNA 3
Votos sacados de la urna de Ayuntamientos	Boletas encontradas en otras urnas	Total de votos
(Escriba con número)	(Escriba con número)	(Escriba con número)
COALICIÓN PAN-MC		
COALICIÓN PRI-PVEM-NA		
CANDIDATO/A INDEPENDIENTE		
CANDIDATOS/AS NO REGISTRADOS/AS		
VOTOS NULOS		
1era SUMA		
2da SUMA		
TOTAL DE VOTOS DE AYUNTAMIENTOS SACADOS DE LA URNA	TOTAL DE VOTOS DE AYUNTAMIENTOS SACADOS DE LAS URNAS DE OTRAS ELECCIONES	SUMA DE VOTOS DE AYUNTAMIENTOS SACADOS DE ESA URNA Y LAS URNAS DE OTRAS ELECCIONES
		B

Si NO encuentra boletas de Ayuntamientos en otras urnas, cancele la COLUMNA 2 y la COLUMNA 3 con dos líneas diagonales

Escriba las cantidades con número y letra de la COLUMNA 3 de la elección para los Ayuntamientos en el apartado 6 del Acta de escrutinio y cómputo de casilla especial de la elección para los Ayuntamientos. En caso de que las COLUMNAS 2 y 3 sean canceladas, las cantidades deben ser tomadas de la COLUMNA 1

Escriba el total de votos de Ayuntamientos sacados de las urnas en el apartado 4 del Acta de escrutinio y cómputo de casilla especial de la elección para los Ayuntamientos. En caso de que las COLUMNAS 2 y 3 sean canceladas, anote en el recuadro B la cantidad total de la COLUMNA 1

Continúe con el procedimiento descrito en la siguiente página.



CLASIFICACIÓN Y CONTEO DE VOTOS SACADOS DE OTRAS URNAS

1 DIPUTACIONES LOCALES

1. Tome los votos de la elección de las **Diputaciones Locales** de mayoría relativa sacados de otras urnas.
2. Clasifique los votos por partido político, coalición, candidatura independiente, candidatura no registrada y votos nulos.
3. Coloque en la **COLUMNA 2** la cantidad de votos clasificados. En caso de que no haya escriba 0.
4. Sume los votos de la **COLUMNA 1** y la **COLUMNA 2** y anote el resultado en la **COLUMNA 3** para las **Diputaciones Locales** de mayoría relativa.
5. Sume nuevamente el total de votos de la elección y escriba el resultado en el recuadro con la letra **B**.

Repita después esta operación para la elección de los **Ayuntamientos**.

2 AYUNTAMIENTOS

1. Tome los votos de la elección de los **Ayuntamientos** de mayoría relativa sacados de otras urnas.
2. Clasifique los votos por partido político, coalición, candidatura independiente, candidatura no registrada y votos nulos.
3. Coloque en la **COLUMNA 2** la cantidad de votos clasificados. En caso de que no haya escriba 0.
4. Sume los votos de la **COLUMNA 1** y la **COLUMNA 2** y anote el resultado en la **COLUMNA 3** para los **Ayuntamientos** de mayoría relativa.
5. Sume nuevamente el total de votos de la elección y escriba el resultado en el recuadro con la letra **B**.

Continúe con el apartado de comparativos de **Diputaciones Locales** y finalmente **Ayuntamientos**.



COMPARATIVOS

1 DIPUTACIONES LOCALES

1. ¿Son iguales las cantidades anotadas en los recuadros con las letras **A** y **B** de las **Diputaciones Locales**?

SÍ NO

(Marque con "X")

Escriba esta respuesta en el apartado **5** del Acta de escrutinio y cómputo de casilla especial de la elección para las **Diputaciones Locales** de mayoría relativa.

2. ¿La suma de los votos de **Diputaciones Locales** sacados de la urna y de los votos de esa elección sacados de otras urnas, es igual al resultado total de la votación (recuadro con la letra **B**)?

SÍ NO

(Marque con "X")

Escriba esta respuesta en el apartado **7** del Acta de escrutinio y cómputo de casilla especial de la elección para las **Diputaciones Locales** de mayoría relativa.

2 AYUNTAMIENTOS

1. ¿Son iguales las cantidades anotadas en los recuadros con las letras **A** y **B** de los **Ayuntamientos**?

SÍ NO

(Marque con "X")

Escriba esta respuesta en el apartado **5** del Acta de escrutinio y cómputo de casilla especial de la elección para los **Ayuntamientos** de mayoría relativa.

2. ¿La suma de los votos de **Ayuntamientos** sacados de la urna y de los votos de esa elección sacados de otras urnas, es igual al resultado total de la votación (recuadro con la letra **B**)?

SÍ NO

(Marque con "X")

Escriba esta respuesta en el apartado **7** del Acta de escrutinio y cómputo de casilla especial de la elección para los **Ayuntamientos** de mayoría relativa.

CUADERNILLO PARA HACER LAS OPERACIONES DE ESCRUTINIO Y CÓMPUTO PARA CASILLAS ESPECIALES

OPERACIONES DE ESCRUTINIO Y CÓMPUTO POR EL PRINCIPIO DE REPRESENTACIÓN PROPORCIONAL

Este cuadernillo debe ser llenado por la o el secretario de mesa directiva de casilla.

EL cuadernillo debe llenarse en el siguiente orden:

- 1 La columna color rosa de la elección para las **Diputaciones Locales** de representación proporcional.



Quando termine de llenar y revisar los datos de la elección de este cuadernillo, cópielo en los apartados correspondientes al **Acta de escrutinio y cómputo de casilla especial** siguiendo el siguiente orden: **Diputaciones Locales**.

IMPORTANTE

El cuadernillo debe llenarse en el siguiente orden: 1 la columna color rosa de la elección para las **Diputaciones Locales** de representación proporcional.

Lea con cuidado las instrucciones y llene y escriba **con lápiz** en los recuadros correspondientes. Llene los 3 espacios con número **sin dejar lugares en blanco**, por ejemplo: 001, 012, 123.



BOLETAS SOBRANTES

1. Copie aquí el total de **BOLETAS SOBRANTES** de la elección para las **Diputaciones Locales** que escribió en la **página 2** en el apartado de Operaciones de escrutinio y cómputo por el principio de mayoría relativa de este cuadernillo. ----->



PERSONAS QUE VOTARON POR REPRESENTACIÓN PROPORCIONAL INCLUIDAS EN EL ACTA DE LAS Y LOS ELECTORES EN TRÁNSITO

1. Pida a la o al primer escrutador que cuente del **Acta de las y los electores en tránsito** a las personas que votaron por representación proporcional de la siguiente manera:
 - ◆ Que cuente el total de personas que votaron anotadas en la primera hoja del **Acta de las y los electores en tránsito**.
 - ◆ Que anote el resultado en la parte inferior de esa página.
 - ◆ Que repita esta operación en cada una de las páginas del **Acta de las y los electores en tránsito**.
 - ◆ Que sume con **calculadora o manualmente** los totales que anotó en todas las páginas del **Acta de las y los electores en tránsito**.
2. Escriba el resultado del primer conteo de las personas que votaron por representación proporcional: ----->
3. Pida a la o al primer escrutador que realice un segundo conteo de las personas que votaron anotadas en el **Acta de las y los electores en tránsito** y que las sume de nuevo.
4. Escriba el resultado del segundo conteo de las personas que votaron por representación proporcional: ----->
5. Si el resultado obtenido en los dos conteos anteriores es igual, escríbalo en el recuadro con la letra **A**. ----->
Si los resultados de los dos conteos no son iguales, pida a la o al primer escrutador que vuelva a contar a las personas que votaron anotadas en el Acta de las y los electores en tránsito, hasta que tenga la seguridad de tener la cantidad correcta.

1 DIPUTACIONES LOCALES

--	--	--

Escriba esta cantidad con número y letra en el apartado **2** del Acta de escrutinio y cómputo de casilla especial de la elección para las Diputaciones Locales de representación proporcional.

1er CONTEO

--	--	--

2do CONTEO

--	--	--

A

--	--	--

Escriba esta cantidad con número y letra en el apartado **3** del Acta de escrutinio y cómputo de casilla especial de la elección para las Diputaciones Locales de representación proporcional.

1 DIPUTACIONES LOCALES DE REPRESENTACIÓN PROPORCIONAL

- Una vez que la o el presidente de casilla tenga los votos de la elección de **Diputaciones Locales** por el principio de representación proporcional sacados de esa urna, pida a las y los escrutadores que:
- Saquen de la caja paquete electoral la **Guía de apoyo para la clasificación de los votos** de la elección para las **Diputaciones Locales** y la extiendan sobre una superficie plana como una mesa.
- Identifiquen y separen los votos emitidos para los partidos políticos (formando montoncitos o apilándolos) orientándose con las figuras de la Guía y colocando sobre ésta las boletas según correspondan.
- Una vez finalizada la clasificación de los votos pida que las y los escrutadores cuenten los votos de cada montoncito y anoten las cantidades en la Guía.
- Después, copie las cantidades de la Guía en la **COLUMNA 1** de la elección para las **Diputaciones Locales** de representación proporcional.

- Votos de cada partido político, según le corresponda:

- Votos para candidaturas no registradas:

- Votos nulos:

- Sume **con calculadora o manualmente** todos los votos de los partidos políticos, los votos para candidaturas no registradas y los votos nulos de cada elección y escriba la cantidad obtenida en este recuadro:

- Realice **con calculadora o manualmente** una segunda suma y el resultado anótelos en este recuadro:

- Si el resultado de las dos sumas es igual, escríbalo en este recuadro: **En caso de que los resultados obtenidos no sean iguales, vuelva a sumar hasta que tenga la seguridad de tener la cantidad correcta.**

1 DIPUTACIONES LOCALES DE REPRESENTACIÓN PROPORCIONAL		
COLUMNA 1 Votos sacados de la urna de Diputaciones Locales de R.P.	COLUMNA 2 Boletas encontradas en otras urnas	COLUMNA 3 Total de votos
Partido (Escriba con número)	(Escriba con número)	(Escriba con número)
CANDIDATOS/AS NO REGISTRADOS/AS		
VOTOS NULOS		
1era SUMA		
2da SUMA		
TOTAL DE VOTOS DE DIPUTACIONES LOCALES DE R.P. SACADOS DE LA URNA	TOTAL DE VOTOS DE DIPUTACIONES LOCALES DE R.P. SACADOS DE LAS URNAS DE OTRAS ELECCIONES	SUMA DE VOTOS DE DIPUTACIONES LOCALES DE R.P. SACADOS DE ESA URNA Y LAS URNAS DE OTRAS ELECCIONES
		B

Si NO encuentra boletas de Diputaciones Locales en otras urnas, cancele la COLUMNA 2 y la COLUMNA 3 con dos líneas diagonales

Escriba las cantidades con número y letra de la COLUMNA 3 de la elección para las Diputaciones Locales de representación proporcional en el apartado 6 del Acta de escrutinio y cómputo de casilla especial de la elección para las Diputaciones Locales de representación proporcional. En caso de que las COLUMNAS 2 y 3 sean canceladas, las cantidades deben ser tomadas de la COLUMNA 1

Escriba el total de votos de Diputaciones Locales de representación proporcional sacados de las urnas en el apartado 4 del Acta de escrutinio y cómputo de casilla especial de la elección para las Diputaciones Locales de representación proporcional. En caso de que las COLUMNAS 2 y 3 sean canceladas, anote en el recuadro B la cantidad total de la COLUMNA 1



CLASIFICACIÓN Y CONTEO DE VOTOS SACADOS DE OTRAS URNAS

1 DIPUTACIONES LOCALES DE REPRESENTACIÓN PROPORCIONAL

1. Tome los votos de la elección de las **Diputaciones Locales** de representación proporcional sacados de otras urnas.
2. Clasifique los votos por partido político, candidatura no registrada y votos nulos.
3. Coloque en la **COLUMNA 2** la cantidad de votos clasificados. En caso de que no haya escriba 0.
4. Sume los votos de la **COLUMNA 1** y la **COLUMNA 2** y anote el resultado en la **COLUMNA 3** para las **Diputaciones Locales** de representación proporcional.
5. Sume nuevamente el total de votos de la elección y escriba el resultado en el recuadro con la letra **B**.

Continúe con el apartado de comparativos de **Diputaciones Locales de representación proporcional**.



COMPARATIVOS

1 DIPUTACIONES LOCALES DE REPRESENTACIÓN PROPORCIONAL

1. ¿Son iguales las cantidades anotadas en los recuadros con las letras **A** y **B** de las **Diputaciones Locales** de representación proporcional?

SÍ NO
(Marque con "X")

Escriba esta respuesta en el apartado 5 del Acta de escrutinio y cómputo de casilla especial de la elección para las **Diputaciones Locales de representación proporcional**.

2. ¿La suma de los votos de **Diputaciones Locales** de representación proporcional sacados de la urna y de los votos de esa elección sacados de otras urnas, es igual al resultado total de la votación (recuadro con la letra **B**)?

SÍ NO
(Marque con "X")

Escriba esta respuesta en el apartado 7 del Acta de escrutinio y cómputo de casilla especial de la elección para las **Diputaciones Locales de representación proporcional**.



MESA DIRECTIVA DE CASILLA

Escriba los nombres de la o el presidente/a y secretario/a y que firmen en los espacios correspondientes.

CARGOS	NOMBRES	FIRMAS
PRESIDENTE/A		
2o SECRETARIO/A		

FINALIZA EL LLENADO DEL CUADERNILLO.

**RECIBO DE DOCUMENTACIÓN Y MATERIALES ELECTORALES
ENTREGADOS AL CAPACITADOR/A-ASISTENTE ELECTORAL**

Entidad Federativa (Estado): _____ Distrito Electoral Local: _____
 Municipio: _____ Localidad o Colonia: _____
 Sección (con número): _____ Casilla tipo: _____
 Recibí en: _____
 de la o el C. Consejero Presidente Electoral del Consejo Electoral Distrital _____ a las _____ hrs. del día _____
 del mes de _____ de 2018, la siguiente documentación y materiales electorales:

BOLETAS	CANTIDAD	DEL NÚMERO	AL NÚMERO
Boletas de la elección para las Diputaciones Locales	_____	_____	_____
Boletas de la elección para los Ayuntamientos	_____	_____	_____
Boletas de la elección para las Juntas Municipales	_____	_____	_____

CLAVE	ACTAS	CANTIDAD
1	Acta de la jornada electoral.	2
2	Acta de escrutinio y cómputo de casilla de la elección para las Diputaciones Locales.	2
3	Acta de escrutinio y cómputo de casilla de la elección para los Ayuntamientos.	2
4	Acta de escrutinio y cómputo de casilla de la elección para las Juntas Municipales.	2

DOCUMENTACIÓN ELECTORAL	CANTIDAD
Hoja de incidentes.	3
Recibo de copia legible de las actas de casilla y del acuse de recibo de la lista nominal entregadas a las y los representantes de los partidos políticos y de candidaturas independientes.	1
Constancia de clausura de casilla y remisión del paquete electoral al Consejo Distrital/Municipal.	1
Plantilla braille de la elección para las Diputaciones Locales.	1
Plantilla braille de la elección para los Ayuntamientos.	1
Plantilla braille de la elección para las Juntas Municipales.	1
Bolsa para boletas de la elección para las Diputaciones Locales entregadas a la o al presidente de la mesa directiva de casilla.	1
Bolsa para boletas sobrantes e inutilizadas, votos válidos y votos nulos de la elección para las Diputaciones Locales.	1
Bolsa para boletas sobrantes e inutilizadas de la elección para las Diputaciones Locales.	1
Bolsa para total de votos válidos de la elección para las Diputaciones Locales sacados de la urna.	1
Bolsa para total de votos nulos de la elección para las Diputaciones Locales sacados de la urna.	1
Bolsa para expediente de casilla de la elección para las Diputaciones Locales.	1
Bolsa para las actas de escrutinio y cómputo de la elección para las Diputaciones Locales (por fuera del paquete electoral, primera copia PREP).	1
Bolsa para las actas de escrutinio y cómputo de la elección para las Diputaciones Locales (por fuera del paquete electoral, segunda copia para la o el presidente/a del Consejo Electoral).	1
Bolsa para boletas de la elección para los Ayuntamientos entregadas a la o al presidente de la mesa directiva de casilla.	1
Bolsa para boletas sobrantes e inutilizadas, votos válidos y votos nulos de la elección para los Ayuntamientos.	1
Bolsa para boletas sobrantes e inutilizadas de la elección para los Ayuntamientos.	1
Bolsa para total de votos válidos de la elección para los Ayuntamientos sacados de la urna.	1
Bolsa para total de votos nulos de la elección para los Ayuntamientos sacados de la urna.	1
Bolsa para expediente de casilla de la elección para los Ayuntamientos.	1
Bolsa para las actas de escrutinio y cómputo de la elección para los Ayuntamientos (por fuera del paquete electoral, primera copia PREP).	1
Bolsa para las actas de escrutinio y cómputo de la elección para los Ayuntamientos (por fuera del paquete electoral, segunda copia para la o el presidente/a del Consejo Electoral).	1
Bolsa para boletas de la elección para las Juntas Municipales entregadas a la o al presidente de la mesa directiva de casilla.	1
Bolsa para boletas sobrantes e inutilizadas, votos válidos y votos nulos de la elección para las Juntas Municipales.	1
Bolsa para boletas sobrantes e inutilizadas de la elección para las Juntas Municipales.	1
Bolsa para total de votos válidos de la elección para las Juntas Municipales sacados de la urna.	1
Bolsa para total de votos nulos de la elección para las Juntas Municipales sacados de la urna.	1
Bolsa para expediente de casilla de la elección para las Juntas Municipales.	1

Sección (con número): _____

Casilla tipo: _____

	CANTIDAD
Bolsa para las actas de escrutinio y cómputo de la elección para las Juntas Municipales (por fuera del paquete electoral, primera copia PREP).	1
Bolsa para las actas de escrutinio y cómputo de la elección para las Juntas Municipales (por fuera del paquete electoral, segunda copia para la o el presidente/a del Consejo Electoral).	1
Cuadernillo para hacer las operaciones de escrutinio y cómputo para casillas básicas, contiguas y extraordinarias.	1
Cartel de resultados de la votación en esta casilla.	1
Guía de apoyo para la clasificación de los votos de la elección para las Diputaciones Locales.	1
Guía de apoyo para la clasificación de los votos de la elección para los Ayuntamientos.	1
Guía de apoyo para la clasificación de los votos de la elección para las Juntas Municipales.	1
Cartel informativo para la casilla de la elección para las Diputaciones Locales.	1
Cartel informativo para la casilla de la elección para los Ayuntamientos.	1
Cartel informativo para la casilla de la elección para las Juntas Municipales.	1

MATERIALES ELECTORALES

Caja paquete electoral de la elección para las Diputaciones Locales.	1
Caja paquete electoral de la elección para los Ayuntamientos.	1
Caja paquete electoral de la elección para las Juntas Municipales.	1
Cancel electoral.	1
Urna de la elección para las Diputaciones Locales.	1
Urna de la elección para los Ayuntamientos.	1
Urna de la elección para las Juntas Municipales.	1
Base porta urna.	3
Cinta de seguridad para urna y caja paquete electoral.	1
Instructivo para armado de cancel.	1
Instructivo para armado de urna.	1

MUESTRA

FUNCIONARIO/A QUE ENTREGA

CAPACITADOR/A-ASISTENTE ELECTORAL

NOMBRE Y FIRMA

NOMBRE Y FIRMA

**RECIBO DE DOCUMENTACIÓN Y MATERIALES ELECTORALES
ENTREGADOS A LA O AL PRESIDENTE DE MESA DIRECTIVA DE CASILLA**

Entidad Federativa (Estado): _____ Distrito Electoral Local: _____
 Municipio: _____ Localidad o Colonia: _____
 Sección (con número): _____ Casilla tipo: _____
 Recibí en: _____
 de la o el C. Consejero Presidente Electoral del Consejo Electoral Distrital _____ a las _____ hrs. del día _____
(Calle y número) (número) (número) (número)
 mes de _____ de 2018, la siguiente documentación y materiales electorales:

BOLETAS	CANTIDAD	DEL NÚMERO	AL NÚMERO
Boletas de la elección para las Diputaciones Locales	_____	_____	_____
Boletas de la elección para los Ayuntamientos	_____	_____	_____
Boletas de la elección para las Juntas Municipales	_____	_____	_____

CLAVE	ACTAS	CANTIDAD
1	Acta de la jornada electoral.	2
2	Acta de escrutinio y cómputo de casilla de la elección para las Diputaciones Locales.	2
3	Acta de escrutinio y cómputo de casilla de la elección para los Ayuntamientos.	2
4	Acta de escrutinio y cómputo de casilla de la elección para las Juntas Municipales.	2

DOCUMENTACIÓN ELECTORAL	CANTIDAD
Hoja de incidentes.	3
Recibo de copia legible de las actas de casilla y del acuse de recibo de la lista nominal entregadas a las y los representantes de los partidos políticos y de candidaturas independientes.	1
Constancia de clausura de casilla y remisión del paquete electoral al Consejo Distrital/Municipal.	1
Plantilla braille de la elección para las Diputaciones Locales.	1
Plantilla braille de la elección para los Ayuntamientos.	1
Plantilla braille de la elección para las Juntas Municipales.	1
Bolsa para boletas de la elección para las Diputaciones Locales entregadas a la o al presidente de la mesa directiva de casilla.	1
Bolsa para boletas sobrantes e inutilizadas, votos válidos y votos nulos de la elección para las Diputaciones Locales.	1
Bolsa para boletas sobrantes e inutilizadas de la elección para las Diputaciones Locales.	1
Bolsa para total de votos válidos de la elección para las Diputaciones Locales sacados de la urna.	1
Bolsa para total de votos nulos de la elección para las Diputaciones Locales sacados de la urna.	1
Bolsa para expediente de casilla de la elección para las Diputaciones Locales.	1
Bolsa para las actas de escrutinio y cómputo de la elección para las Diputaciones Locales (por fuera del paquete electoral, primera copia PREP).	1
Bolsa para las actas de escrutinio y cómputo de la elección para las Diputaciones Locales (por fuera del paquete electoral, segunda copia para la o el presidente/a del Consejo Electoral).	1
Bolsa para boletas de la elección para los Ayuntamientos entregadas a la o al presidente de la mesa directiva de casilla.	1
Bolsa para boletas sobrantes e inutilizadas, votos válidos y votos nulos de la elección para los Ayuntamientos.	1
Bolsa para boletas sobrantes e inutilizadas de la elección para los Ayuntamientos.	1
Bolsa para total de votos válidos de la elección para los Ayuntamientos sacados de la urna.	1
Bolsa para total de votos nulos de la elección para los Ayuntamientos sacados de la urna.	1
Bolsa para expediente de casilla de la elección para los Ayuntamientos.	1
Bolsa para las actas de escrutinio y cómputo de la elección para los Ayuntamientos (por fuera del paquete electoral, primera copia PREP).	1
Bolsa para las actas de escrutinio y cómputo de la elección para los Ayuntamientos (por fuera del paquete electoral, segunda copia para la o el presidente/a del Consejo Electoral).	1
Bolsa para boletas de la elección para las Juntas Municipales entregadas a la o al presidente de la mesa directiva de casilla.	1
Bolsa para boletas sobrantes e inutilizadas, votos válidos y votos nulos de la elección para las Juntas Municipales.	1
Bolsa para boletas sobrantes e inutilizadas de la elección para las Juntas Municipales.	1
Bolsa para total de votos válidos de la elección para las Juntas Municipales sacados de la urna.	1
Bolsa para total de votos nulos de la elección para las Juntas Municipales sacados de la urna.	1
Bolsa para expediente de casilla de la elección para las Juntas Municipales.	1

Sección (con número): _____

Casilla tipo: _____

	CANTIDAD
Bolsa para las actas de escrutinio y cómputo de la elección para las Juntas Municipales (por fuera del paquete electoral, primera copia PREP).	1
Bolsa para las actas de escrutinio y cómputo de la elección para las Juntas Municipales (por fuera del paquete electoral, segunda copia para la o el presidente/a del Consejo Electoral).	1
Cuadernillo para hacer las operaciones de escrutinio y cómputo para casillas básicas, contiguas y extraordinarias.	1
Cartel de resultados de la votación en esta casilla.	1
Guía de apoyo para la clasificación de los votos de la elección para las Diputaciones Locales.	1
Guía de apoyo para la clasificación de los votos de la elección para los Ayuntamientos.	1
Guía de apoyo para la clasificación de los votos de la elección para las Juntas Municipales.	1
Cartel informativo para la casilla de la elección para las Diputaciones Locales.	1
Cartel informativo para la casilla de la elección para los Ayuntamientos.	1
Cartel informativo para la casilla de la elección para las Juntas Municipales.	1

MATERIALES ELECTORALES

Caja paquete electoral de la elección para las Diputaciones Locales.	1
Caja paquete electoral de la elección para los Ayuntamientos.	1
Caja paquete electoral de la elección para las Juntas Municipales.	1
Cancel electoral.	1
Urna de la elección para las Diputaciones Locales.	1
Urna de la elección para los Ayuntamientos.	1
Urna de la elección para las Juntas Municipales.	1
Base porta urna.	3
Cinta de seguridad para urna y caja paquete electoral.	1
Instructivo para armado de cancel.	1
Instructivo para armado de urna.	1

MUESTRA

FUNCIONARIO/A QUE ENTREGA

PRESIDENTE/A DE LA MESA DIRECTIVA DE CASILLA

NOMBRE Y FIRMA

NOMBRE Y FIRMA

**RECIBO DE DOCUMENTACIÓN Y MATERIALES ELECTORALES
ENTREGADOS AL CAPACITADOR/A-ASISTENTE ELECTORAL DE CASILLA ESPECIAL**

Entidad Federativa (Estado): _____ Distrito Electoral Local: _____
 Municipio: _____ Localidad o Colonia: _____
 Sección (con número): _____ Casilla tipo: _____
 Recibí en: _____
 de la o el C. Consejero Presidente Electoral del Consejo Electoral Distrital _____ a las _____ hrs. del día _____
 del mes de _____ de 2018, la siguiente documentación y materiales electorales:

BOLETAS	CANTIDAD	DEL NÚMERO	AL NÚMERO
Boletas de la elección para las Diputaciones Locales	_____	_____	_____
Boletas de la elección para los Ayuntamientos	_____	_____	_____

CLAVE	ACTAS	CANTIDAD
1	Acta de la jornada electoral.	2
2	Acta de escrutinio y cómputo de casilla especial de la elección para las Diputaciones Electorales de Mayoría Relativa.	2
3	Acta de escrutinio y cómputo de casilla especial de la elección para las Diputaciones Electorales de Representación Proporcional.	2
4	Acta de escrutinio y cómputo de casilla especial de la elección para los Ayuntamientos de Mayoría Relativa.	2

DOCUMENTACIÓN ELECTORAL	CANTIDAD
Acta de las y los electores en tránsito para casillas especiales.	52
Hoja de incidentes.	4
Recibo de copia legible de las actas de casilla y del acuse de recibo de la lista nominal entregadas a las y los representantes de los partidos políticos y de candidaturas independientes.	1
Constancia de clausura de casilla y remisión del paquete electoral al Consejo Distrital/Municipal.	1
Plantilla braille de la elección para las Diputaciones Locales.	1
Plantilla braille de la elección para los Ayuntamientos.	1
Bolsa para las boletas de la elección para las Diputaciones Locales entregadas a la o a el presidente de la mesa directiva de casilla.	1
Bolsa para boletas sobrantes e inutilizadas, votos válidos y votos nulos de la elección para las Diputaciones Locales.	1
Bolsa para boletas sobrantes e inutilizadas de la elección para las Diputaciones Locales.	1
Bolsa para total de votos válidos de la elección para las Diputaciones Locales, sacados de la urna.	1
Bolsa para total de votos nulos de la elección para las Diputaciones Locales, sacados de la urna.	1
Bolsa para expediente de casilla especial de la elección para las Diputaciones Locales.	1
Bolsa para las actas de escrutinio y cómputo de la elección para las Diputaciones Locales, (por fuera del paquete electoral, primera copia PREP).	1
Bolsa para las actas de escrutinio y cómputo de la elección para las Diputaciones Locales (por fuera del paquete electoral, segunda copia para la o el presidente/a del Consejo Electoral).	1
Bolsa para boletas de la elección para los Ayuntamientos entregadas a la o al presidente de la mesa directiva de casilla.	1
Bolsa para boletas sobrantes e inutilizadas, votos válidos y votos nulos de la elección para los Ayuntamientos.	1
Bolsa para boletas sobrantes e inutilizadas de la elección para los Ayuntamientos.	1
Bolsa para total de votos válidos de la elección para los Ayuntamientos sacados de la urna.	1
Bolsa para total de votos nulos de la elección para los Ayuntamientos sacados de la urna.	1
Bolsa para expediente de casilla especial de la elección para los Ayuntamientos.	1
Bolsa para las actas de escrutinio y cómputo de la elección para los Ayuntamientos (por fuera del paquete electoral, primera copia PREP).	1
Bolsa para las actas de escrutinio y cómputo de la elección para los Ayuntamientos (por fuera del paquete electoral, segunda copia para la o el presidente/a del Consejo Electoral).	1
Bolsa para el Acta de las y los electores en tránsito para casillas especiales.	1
Cuadernillo para hacer las operaciones de escrutinio y cómputo para casillas especiales.	1
Cartel de identificación de casilla especial.	1
Cartel de resultados de la votación en esta casilla especial.	1
Cartel informativo para la casilla de la elección para las Diputaciones Locales.	1
Cartel informativo para la casilla de la elección para los Ayuntamientos.	1

Sección (con número): _____

Casilla tipo: _____

MATERIALES ELECTORALES

CANTIDAD

Guía de apoyo para la clasificación de los votos de la elección para las Diputaciones Locales.	1
Guía de apoyo para la clasificación de los votos de la elección para los Ayuntamientos.	1
Caja paquete electoral de la elección para las Diputaciones Locales.	1
Caja paquete electoral de la elección para los Ayuntamientos.	1
Cancel electoral.	1
Urna de la elección para las Diputaciones Locales.	1
Urna de la elección para los Ayuntamientos.	1
Base porta urna.	2
Cinta de seguridad para urna y caja paquete electoral.	1
Instructivo para armado de cancel.	1
Instructivo para armado de urna.	1

MUESTRA

FUNCIONARIO/A QUE ENTREGA

CAPACITADOR/A-ASISTENTE ELECTORAL

NOMBRE Y FIRMA

NOMBRE Y FIRMA

**RECIBO DE DOCUMENTACIÓN Y MATERIALES ELECTORALES
ENTREGADOS A LA O AL PRESIDENTE DE MESA DIRECTIVA DE CASILLA ESPECIAL**

Entidad Federativa (Estado): _____ Distrito Electoral Local: _____
 Municipio: _____ Localidad o Colonia: _____
 Sección (con número): _____ Casilla tipo: _____
 Recibí en: _____
 de la o el C. Consejero Presidente Electoral del Consejo Electoral Distrital _____ a las _____ hrs. del día _____
(Calle y número)
(número) (número) (número)
 mes de _____ de 2018, la siguiente documentación y materiales electorales:

BOLETAS	CANTIDAD	DEL NÚMERO	AL NÚMERO
Boletas de la elección para las Diputaciones Locales	_____	_____	_____
Boletas de la elección para los Ayuntamientos	_____	_____	_____

CLAVE	ACTAS	CANTIDAD
1	Acta de la jornada electoral.	2
2	Acta de escrutinio y cómputo de casilla especial de la elección para las Diputaciones Electorales de Mayoría Relativa.	2
3	Acta de escrutinio y cómputo de casilla especial de la elección para las Diputaciones Electorales de Representación Proporcional.	2
4	Acta de escrutinio y cómputo de casilla especial de la elección para los Ayuntamientos de Mayoría Relativa.	2

DOCUMENTACIÓN ELECTORAL	CANTIDAD
Acta de las y los electores en tránsito para casillas especiales.	52
Hoja de incidentes.	4
Recibo de copia legible de las actas de casilla y del acuse de recibo de la lista nominal entregadas a las y los representantes de los partidos políticos y de candidaturas independientes.	1
Constancia de clausura de casilla y remisión del paquete electoral al Consejo Distrital/Municipal.	1
Plantilla braille de la elección para las Diputaciones Locales.	1
Plantilla braille de la elección para los Ayuntamientos.	1
Bolsa para las boletas de la elección para las Diputaciones Locales entregadas a la o a el presidente de la mesa directiva de casilla.	1
Bolsa para boletas sobrantes e inutilizadas, votos válidos y votos nulos de la elección para las Diputaciones Locales.	1
Bolsa para boletas sobrantes e inutilizadas de la elección para las Diputaciones Locales.	1
Bolsa para total de votos válidos de la elección para las Diputaciones Locales, sacados de la urna.	1
Bolsa para total de votos nulos de la elección para las Diputaciones Locales, sacados de la urna.	1
Bolsa para expediente de casilla especial de la elección para las Diputaciones Locales.	1
Bolsa para las actas de escrutinio y cómputo de la elección para las Diputaciones Locales, (por fuera del paquete electoral, primera copia PREP).	1
Bolsa para las actas de escrutinio y cómputo de la elección para las Diputaciones Locales (por fuera del paquete electoral, segunda copia para la o el presidente/a del Consejo Electoral).	1
Bolsa para boletas de la elección para los Ayuntamientos entregadas a la o al presidente de la mesa directiva de casilla.	1
Bolsa para boletas sobrantes e inutilizadas, votos válidos y votos nulos de la elección para los Ayuntamientos.	1
Bolsa para boletas sobrantes e inutilizadas de la elección para los Ayuntamientos.	1
Bolsa para total de votos válidos de la elección para los Ayuntamientos sacados de la urna.	1
Bolsa para total de votos nulos de la elección para los Ayuntamientos sacados de la urna.	1
Bolsa para expediente de casilla especial de la elección para los Ayuntamientos.	1
Bolsa para las actas de escrutinio y cómputo de la elección para los Ayuntamientos (por fuera del paquete electoral, primera copia PREP).	1
Bolsa para las actas de escrutinio y cómputo de la elección para los Ayuntamientos (por fuera del paquete electoral, segunda copia para la o el presidente/a del Consejo Electoral).	1
Bolsa para el Acta de las y los electores en tránsito para casillas especiales.	1
Cuadernillo para hacer las operaciones de escrutinio y cómputo para casillas especiales.	1
Cartel de identificación de casilla especial.	1
Cartel de resultados de la votación en esta casilla especial.	1
Cartel informativo para la casilla de la elección para las Diputaciones Locales.	1
Cartel informativo para la casilla de la elección para los Ayuntamientos.	1

Sección (con número): _____

Casilla tipo: _____

MATERIALES ELECTORALES

CANTIDAD

Guía de apoyo para la clasificación de los votos de la elección para las Diputaciones Locales.	1
Guía de apoyo para la clasificación de los votos de la elección para los Ayuntamientos.	1
Caja paquete electoral de la elección para las Diputaciones Locales.	1
Caja paquete electoral de la elección para los Ayuntamientos.	1
Cancel electoral.	1
Urna de la elección para las Diputaciones Locales.	1
Urna de la elección para los Ayuntamientos.	1
Base porta urna.	2
Cinta de seguridad para urna y caja paquete electoral.	1
Instructivo para armado de cancel.	1
Instructivo para armado de urna.	1

MUESTRA

FUNCIONARIO/A QUE ENTREGA

PRESIDENTE/A DE LA MESA DIRECTIVA DE CASILLA

NOMBRE Y FIRMA

NOMBRE Y FIRMA



INSTITUTO ELECTORAL DEL
ESTADO DE CAMPECHE

ESPECIFICACIONES TÉCNICAS

ESPECIFICACIONES TÉCNICAS DE CARTELES INFORMATIVOS

ÍNDICE

PÁG.

Cartel informativo para la casilla de la elección para las Diputaciones Locales.	1
Cartel informativo para la casilla de la elección para los Ayuntamientos.	2
Cartel informativo para la casilla de la elección para las Juntas Municipales.	3

DOCUMENTO: Cartel informativo para la casilla de la elección para las Diputaciones Locales

Formato: Illustrator cs.ai.

Fuentes: Myriad Roman.
Myriad Bold.
Myriad Bold Italic.

Tamaño del documento impreso: 38 x 21.5 cm.

Impresión: Anverso: A dos tintas, Pantone 7613 U y Pantone 720 U.

Cantidad a imprimir: 1,221 carteles.

Sustrato: Multicapa 16 pts.

Suaje: Con dos pestañas como soporte de 5.5 X 11 cm y con terminación triangular.

Empaque: En cajas de cartón corrugado de 39 x 33.5 x 24 cm. Con resistencia de 12.5 a 14 kg/cm² y selladas con cinta canela. Para paquetes se utilizará papel kraft.

Textos de identificación de etiqueta para empaque:

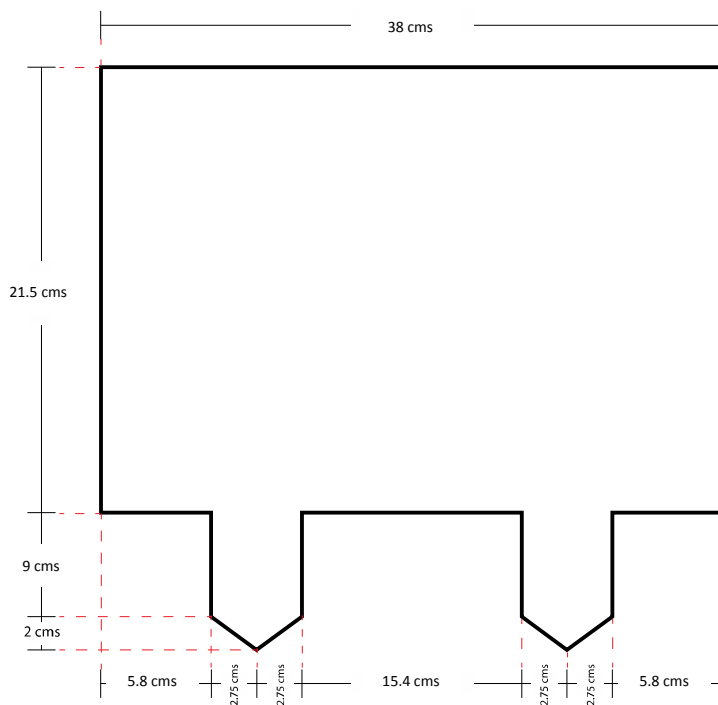
Distrito.
Nombre del documento.
Cantidad por caja.
Número de caja.
Número de ID.

Cantidad en el empaque:

200 juegos por caja.

Clasificación:

Por distrito, de acuerdo al listado de clasificación proporcionado por el Instituto, con base en los 21 distritos electorales.



DOCUMENTO: Cartel informativo para la casilla de la elección para los Ayuntamientos

Formato: Illustrator cs.ai.

Fuentes: Myriad Roman.
Myriad Bold.
Myriad Bold Italic.

Tamaño del documento impreso: 38 x 21.5 cm.

Impresión: Anverso: A dos tintas, Pantone 7763 U y Pantone 720 U.

Cantidad a imprimir: 1,221 carteles.

Sustrato: Multicapa 16 pts.

Suaje: Con dos pestañas como soporte de 5.5 X 11 cm y con terminación triangular.

Empaque: En cajas de cartón corrugado de 39 x 33.5 x 24 cm. Con resistencia de 12.5 a 14 kg/cm² y selladas con cinta canela. Para paquetes se utilizará papel kraft.

Textos de identificación de etiqueta para empaque:

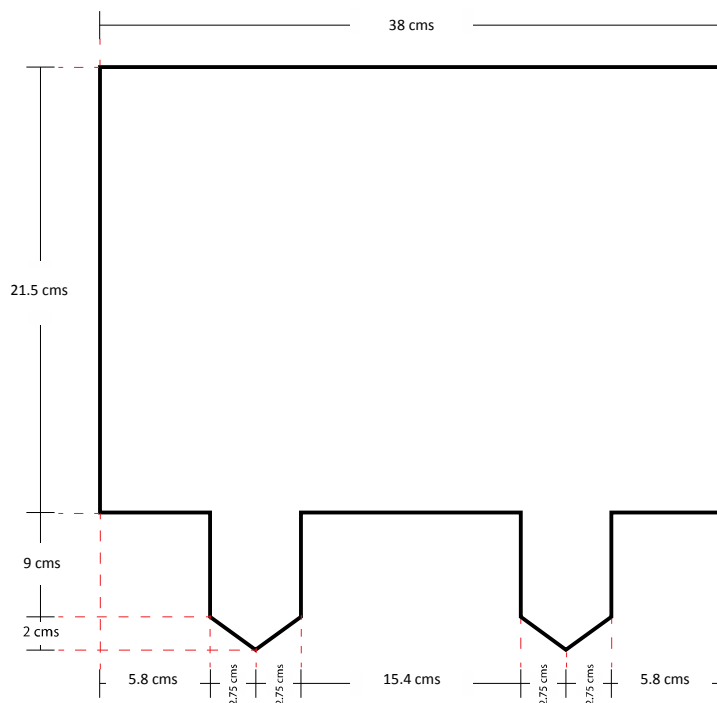
Distrito.
Nombre del documento.
Cantidad por caja.
Número de caja.
Número de ID.

Cantidad en el empaque:

200 juegos por caja.

Clasificación:

Por distrito, de acuerdo al listado de clasificación proporcionado por el Instituto, con base en los 21 distritos electorales.



DOCUMENTO: Cartel informativo para la casilla de la elección para las Juntas Municipales

Formato: Illustrator cs.ai.

Fuentes: Myriad Roman.
Myriad Bold.
Myriad Bold Italic.

Tamaño del documento impreso: 38 x 21.5 cm.

Impresión: Anverso: A dos tintas, Pantone 457 U y Pantone 720 U.

Cantidad a imprimir: 294 carteles.

Sustrato: Multicapa 16 pts.

Suaje: Con dos pestañas como soporte de 5.5 X 11 cm y con terminación triangular.

Empaque: En cajas de cartón corrugado de 39 x 33.5 x 24 cm. Con resistencia de 12.5 a 14 kg/cm² y selladas con cinta canela. Para paquetes se utilizará papel kraft.

Textos de identificación de etiqueta para empaque:

Distrito.
Nombre del documento.
Cantidad por caja.
Número de caja.
Número de ID.

Cantidad en el empaque:

200 juegos por caja.

Clasificación:

Por distrito, de acuerdo al listado de clasificación proporcionado por el Instituto, con base en los 21 distritos electorales.

